

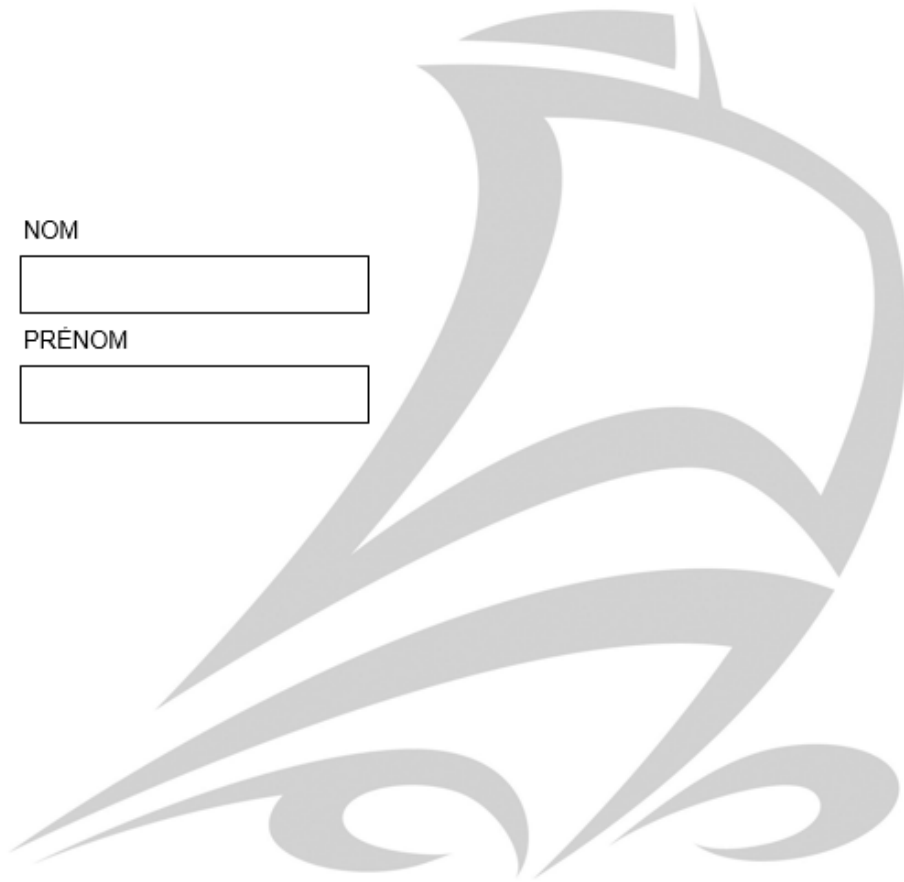
Guide de notation

Mathématiques 30231A

ÉPREUVE-TYPE

NOM

PRÉNOM



Ministère de l'Éducation et du
Développement de la petite enfance
Direction de la mesure et de l'évaluation

Méthode de correction

1. Pour les items à réponse choisie, utilisez la clé de notation à la page suivante.
2. Pour les items à réponse courte utilisez les renseignements fournis à partir de la page 4 pour inscrire le nombre total de points dans la case apparaissant à droite de l'item. L'élève n'est pas pénalisé s'il répond correctement à l'item sans montrer de travail.
3. Les items de résolution de problèmes sont corrigés sur 6 points. Utilisez le diagramme de notation et les renseignements fournis pour inscrire le nombre total de points dans la case apparaissant à droite de l'item.

Calcul du score de l'élève (sur 100)

- 4 résolution de problèmes @ 6 pts
- + Q20 @ 4 pts
- + Tous les autres items @ 3 pts

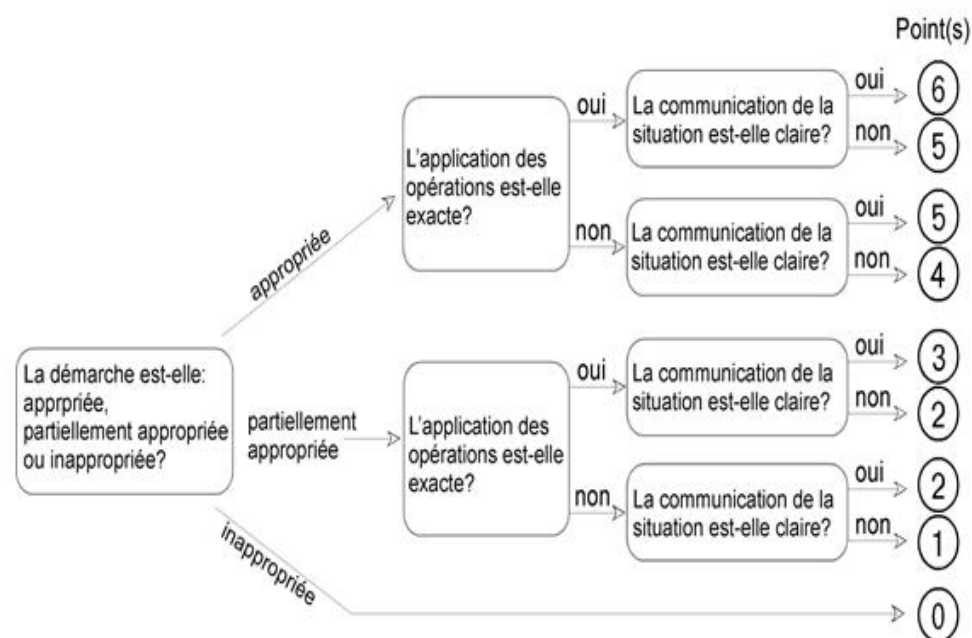
Total : 100 pts

Clé de notation pour les items à choix multiple

Q1	A
Q2	B
Q4	D
Q5	B
Q7	C
Q8	D
Q9	B
Q11	C
Q15	C
Q16	B
Q18	B
Q20	V-V-V-F
Q22	B
Q24	A
Q27	C
Q28	D
Q29	A

Le diagramme de notation (Résolution de problèmes)

Ce diagramme en arbre permet d'évaluer la solution de l'élève en fonction des critères établis. Le diagramme fait référence à des termes qu'il importe de connaître avant de procéder à la notation. La notation ne peut se faire qu'en analysant attentivement le travail de l'élève.



Lexique

Diagramme de notation

Démarche appropriée

La démarche utilisée permet effectivement de solutionner le problème donné; cette démarche présente un cheminement logique à l'intérieur duquel le choix des opérations ou des processus, à chacune des étapes essentielles, est correct.

Démarche partiellement appropriée

La démarche utilisée ne permet pas de solutionner le problème donné; cependant, cette démarche comprend une partie de la solution qui dénote une compréhension partielle du problème.

Démarche inappropriée

La démarche utilisée ne permet pas de solutionner le problème donné et ne contient aucun élément qui pourrait dénoter une compréhension partielle du problème. L'absence de travail (de traces) est considérée comme une démarche inappropriée.

Exactitude des opérations

L'élève n'a fait aucune erreur en appliquant les opérations ou les processus choisis. Si une erreur de distraction n'a pas pour effet de diminuer les exigences de la tâche initiale, cette erreur est considérée comme une erreur d'opération.

Communication claire

L'élève répond à la question dans un langage mathématique approprié. La correctrice ou le correcteur peut suivre les étapes de la démarche de l'élève même si, à l'occasion, une étape n'apparaît pas car elle provient d'un calcul mental. La réponse doit être réaliste et inclure les unités appropriées.

Q3. Clé de correction (taux de variation)

- 2 °C / heure 3 points
 Enlevez un point par erreur de calcul

Q6. Exemple de démarche appropriée (RP sur 6 points)

1 Calculer le salaire net moins les dépenses, par semaine

$$185 - (23,75 + 64,75 + 30 + 18,50 + 20) = 28 \$$$

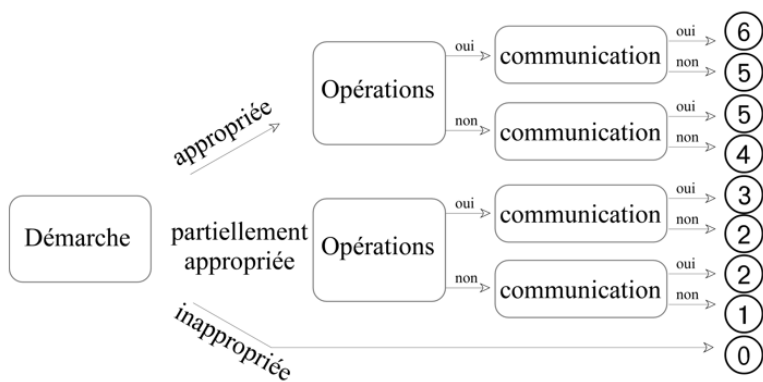
2 Calculer le nombre de semaines d'épargne

$$499,89 \times 1,15 = 574,87 \$$$

$$574,87 \div 28 = 20,5$$

Réponse : 21 semaines

Note 1 : Si l'élève réussit seulement l'une des deux étapes, sa démarche est partiellement appropriée.



Q10. Clé de correction (tartes et pains vendus)

12 pains et 12 tartes 3 points
 Enlevez un point par erreur.

Q12. Exemple de démarche appropriée (RP sur 6 points)

1 Calculer le nombre de litres nécessaires pour le voyage

$$(297 + 131 + 203) \times 2 \div 60 \times 1,3 = 90,4 \text{ litres}$$

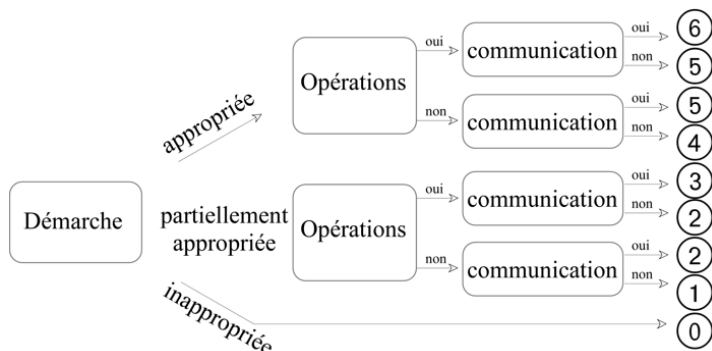
2 Déterminer si le budget est suffisant

$$90,4 \times 1,08 = 97,69 \text{ \$}$$

Budget de 90 \\$

Réponse : Non, il manque 7,69\$ au budget.

Note 1 : Si l'élève réussit seulement l'une des deux étapes, sa démarche est partiellement appropriée.



Q13. Clé de correction (effectif) 3 points

Vieux-Québec 60

L'île d'Orléans..... 24

Marché K..... 12

Tour CN..... 48

Enlevez un point par erreur.

Q14. Clé de correction (aire approximative)

Acceptez une surface comprise entre
850 000 km² et 1 150 000 km²..... 3 points

Enlevez un point par erreur de calcul.

Q17. Exemple de démarche appropriée (RP sur 6 points)

1 Calculer le prix du costume avec rabais

$$175,50 \times 0,8 = 140,4 \text{ €}$$

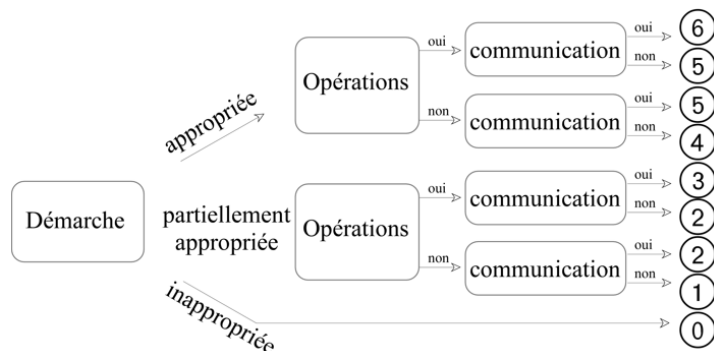
2 Calculer le cout total du costume

$$140,4 \div 0,699 = 200,86 \text{ \$ CAN}$$

$$200,86 + 11,95 = 212,81 \text{ \$}$$

Réponse : 212,81 \$ CAN.

Note 1 : Si l'élève réussit seulement l'une des deux étapes, sa démarche est partiellement appropriée.



Q19. Exemple de démarche appropriée (RP sur 6 points)

1 Calculer le cout des tables avec les fournisseurs A et B

$$A : (325 \times 2) + (35 \times 2) = 720 \text{ \$}$$

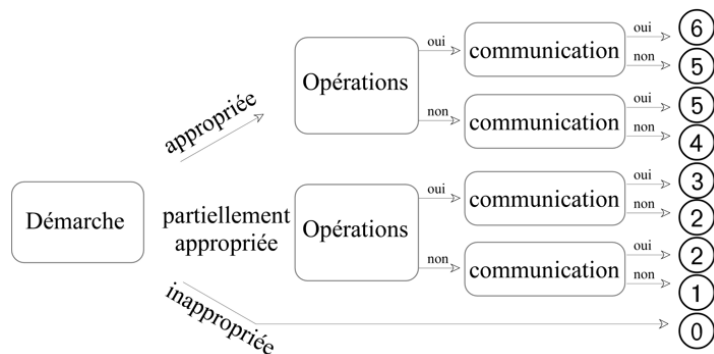
$$B : (225 \times 2 \times 1,37) + (30 \times 6) = 796,50 \text{ \$}$$

2 Calculer la différence entre A et B

$$796,50 - 720 = 76,50 \text{ \$}$$

Réponse : Fournisseur A avec 76,50 \$ de moins.

Note 1 : Si l'élève réussit seulement l'une des deux étapes, sa démarche est partiellement appropriée.



Q20. Clé de correction (vrai ou faux)

V – V – V – F 4 points

Enlevez un point par erreur

Q21. Clé de correction (le VTT)

990 \$ 3 points

Enlevez un point par erreur.

Q23. Clé de correction (cotisation au RPC)

20,43 \$ 3 points

Enlevez un point par erreur.

Q25. Clé de correction (deux sources de biais)

Un biais correctement expliqué 3 points

Sources de biais :

- Échantillon non représentatif de la population canadienne
 - Question tendancieuse (le sport est décrit comme dangereux)
-

Q26. Clé de correction (segment AE)

66,25 cm 3 points

Enlevez un point par erreur.

Tableau des dimensions

Examen type math 10^e année, parcours A

		Nombre	Régularités et algèbre	Géométrie et mesure	Traitement de données et probabilités	
		31 %	21 %	24%	24 %	
		Types de Rémunérations Salaire net Prix unitaire Échange de devises Budget personnel Types de dépenses	Taux de variation Mode de représentation graphique Interprétation graphique Inter/extrapolation Fonctions affines Fonctions affines	Relation entre deux angles Similitude de triangles Rapports trigonométriques Conversions Aire approximative	Étude statistique Sources de biais Résumés de données Modes de représentation Mesures de tendance centrale	
Habiletés	Maîtrise des concepts	34 %	Q20	Q4 Q28	Q1 Q16	Q7 Q13 Q8 Q25 Q9 Q29
	Maîtrise des applications	42 %	Q15 Q22 Q21 Q17 Q23	Q3 Q18 Q10	Q2 Q26 Q5 Q27	Q11 Q24
	Résolution de problèmes	24 %	Q6 Q19	Q12	Q14	